



TRAMONTI

RESIDENZA





Em meio ao céu, uma pintura singular se apresenta.

Com nome inspirado em uma das vilas mais apaixonantes da Itália, o Tramonti Residenza é uma homenagem ao estilo de vida calmo, **dotado de significado e contemplação da Costa Amalfitana.**

A palavra Tramonti ganha ainda mais força quando se traduz literalmente do idioma italiano - significa "pôr do sol". Com lembranças afetuosas de todos os momentos únicos vividos sob a luz do astro poente, criamos um empreendimento que ressignifica o viver.

Sei invitato. Você está convidado.





TRAMONTI

5

apartamentos por andar

24

pavimentos

90

apartamentos

TRAMONTI

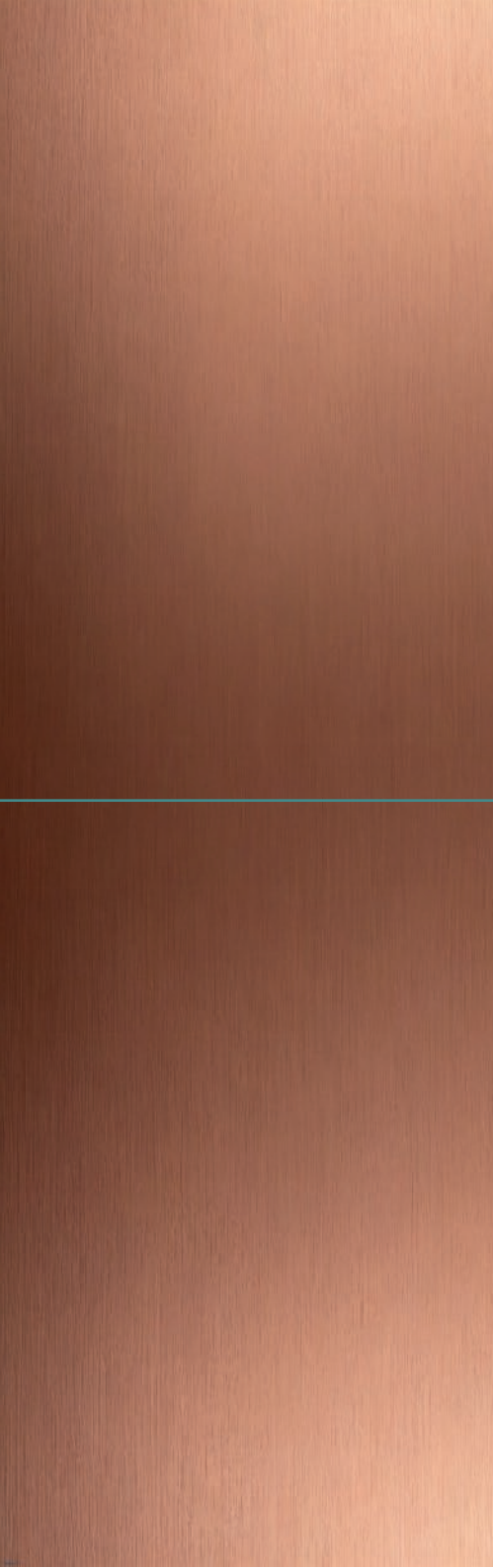
4

salas comerciais

aproximadamente

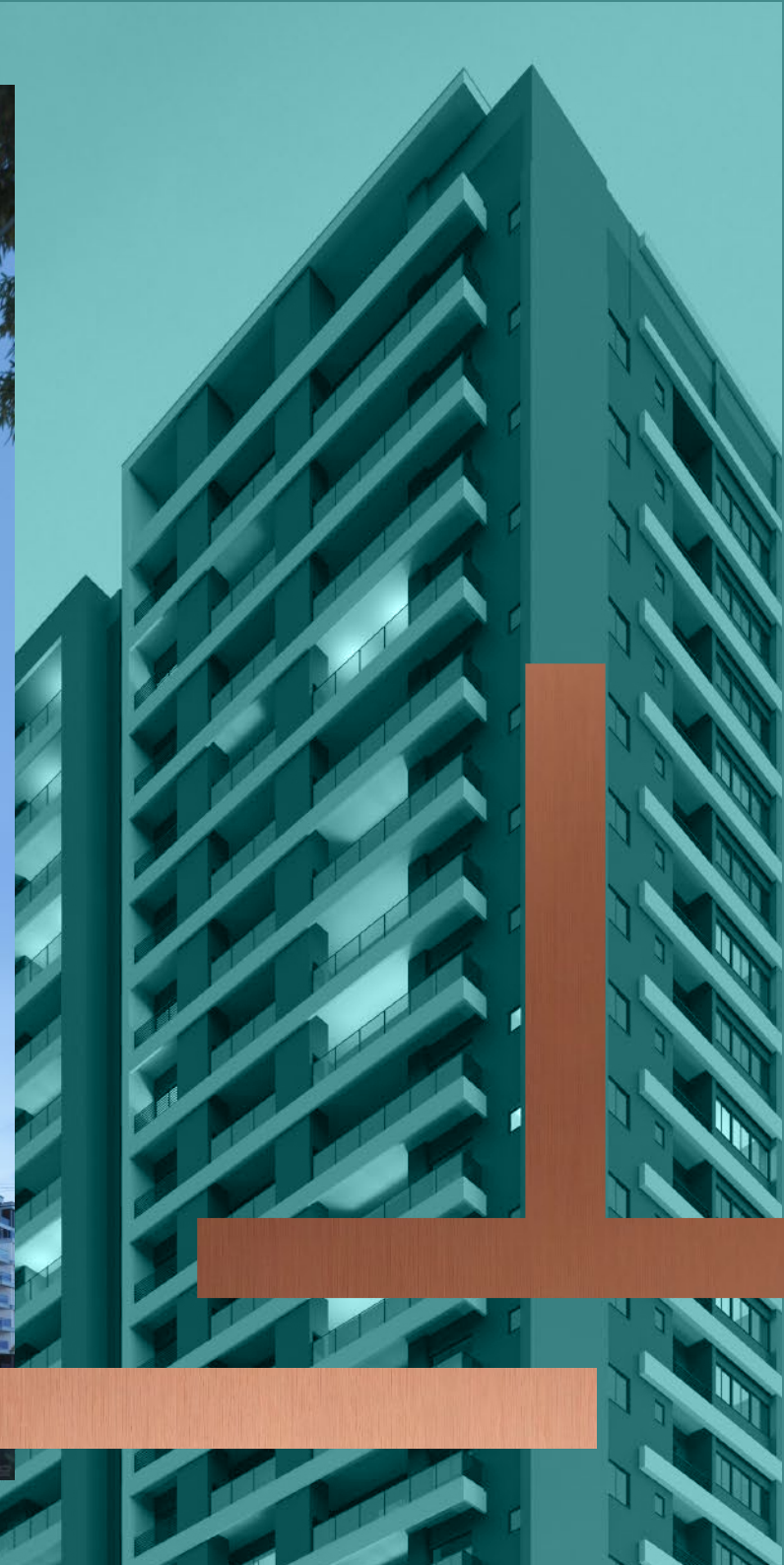
1000m²

de área de lazer



Arquitetura moderna

Com fachada assinada pelo estúdio RKA Arquitetura, capitaneado pelo arquiteto Rodrigo Kirck, o projeto do Tramonti Residenza apresenta uma arquitetura retilínea, com elementos sóbrios, modernos e toques de biofilia.



Cada detalhe importa

Tramonti Residenza apresenta alta qualidade em todos os ambientes, com materiais dos melhores fornecedores e atenção a todos os detalhes



Áreas comuns
mobiiladas
e decoradas



Monitoramento
por câmeras na
área comum



Bicicletário equipado
para armazenamento
e manutenção de bicicletas



Placas solares para
redução de consumo
de energia



Lavanderia
compartilhada



Controle de acesso
inteligente



Central de resíduo
e coleta seletiva



Medidores individuais
de água, gás e energia



Aproveitamento
de água da chuva



Fechaduras eletrônicas
em todas as unidades



Estação de
abastecimento
para carros elétricos



Churrasqueira a carvão
com exaustão mecânica
nos apartamentos



Gerador de
energia elétrica



Iluminação de LED com
sensores de presença nas
garagens e circulação



Depósito delivery



3 elevadores



Marketplace



Coworking



Hobby box



Horta comunitária



Piscina





Lazer completo

Toda a área de lazer é a síntese do estilo de vida cosmopolita, com um design pensado para unir o aconchego do lar à vitalidade urbana.

Cada espaço reflete versatilidade e sofisticação, criando um ambiente onde a paisagem se funde com a cidade e o cotidiano ganha novas cores e possibilidades.



Salão de Festas



Celebre todos os momentos

Variadas opções de entretenimento em uma área de lazer completa.

Desde confraternizações maiores, reunindo a família toda, até jantares mais intimistas, com os amigos próximos.

Tudo pode ser feito no Tramonti Residenza.



Um lifestyle cosmopolita banhado pelo por do sol

Tramonti Residenza é um palco para um dia a dia cheio de vitalidade para moradores e visitantes.

Brindando o estilo de vida de quem quer viver a modernidade sem abrir mão da conexão com a energia do sol, é um verdadeiro ícone em meio ao skyline de Itajaí.





Quiosque Piscina



Para todos os gostos

Dos ambientes
mais coloridos
aos mais sóbrios,
o Tramonti apresenta
um pouco de tudo.

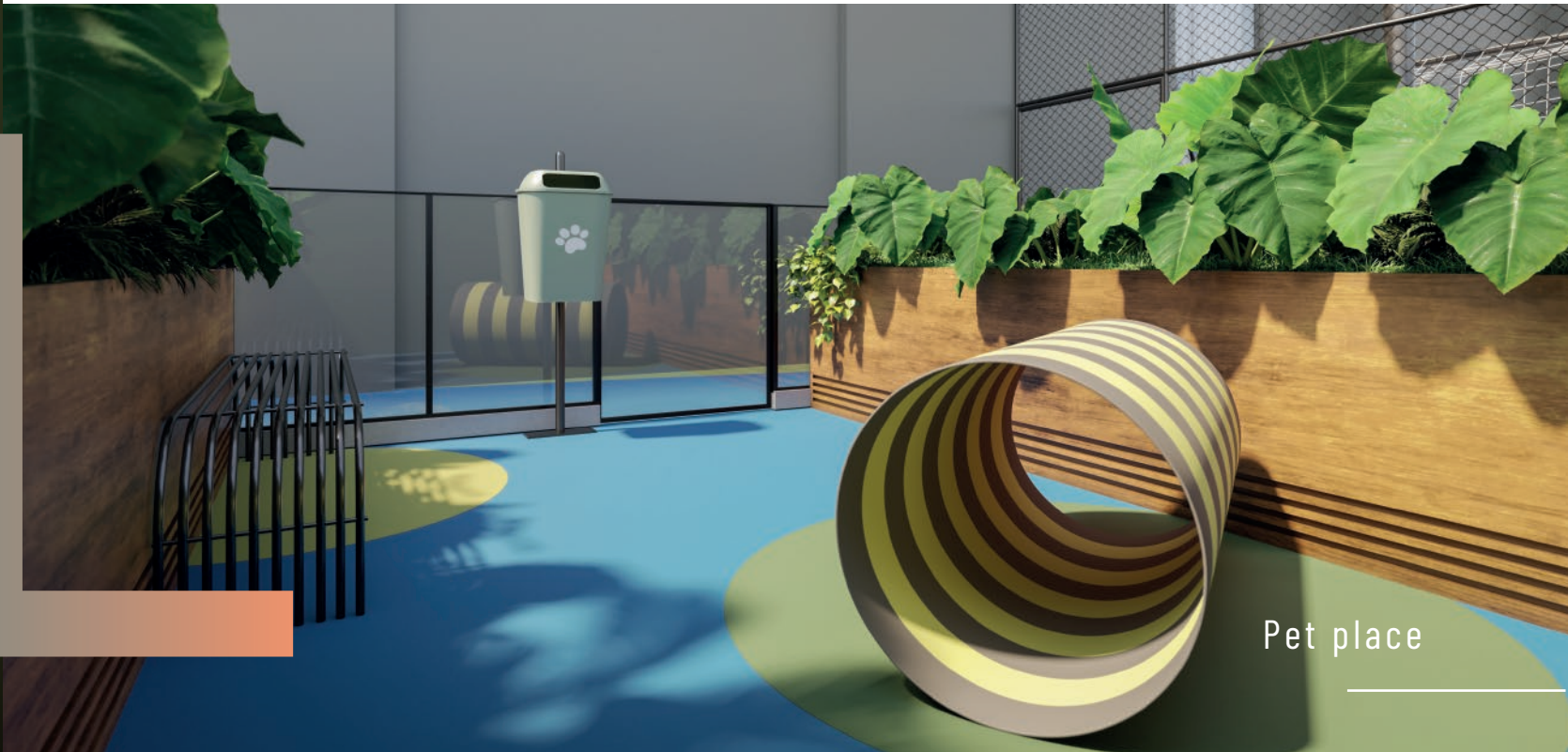




O aconchego do lar

Tramonti apresenta uma diversidade de usos, tendo possibilidades para todos os públicos.

Por aqui, das crianças até os adultos, incluindo também os pets, tem conexão com a arquitetura marcante e a vitalidade do Tramonti Residenza.



Pet place

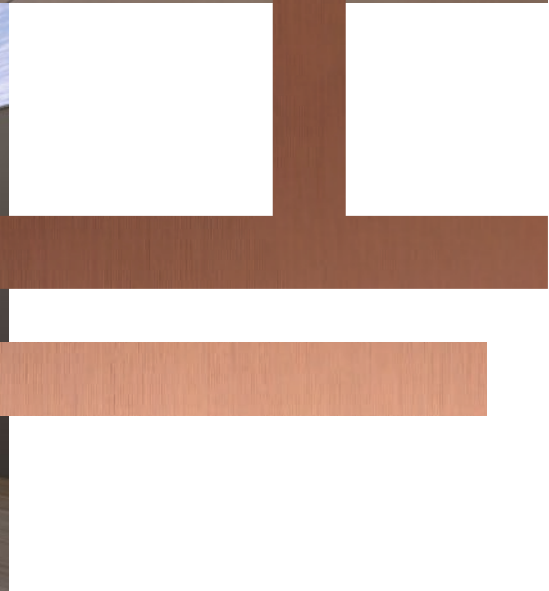
Sunset Gym

Para corpo e mente

Para cansar o corpo
e descansar a mente,
uma academia completa
com os melhores equipamentos.

Se o foco é relaxar, o
espaço zen a céu aberto
é a pedida.







Conectado a um novo tempo

Para aqueles que cuidarão do futuro, toda
nossa atenção.

O Tramonti Residenza conta com um espaço teen,
inovação que a Amalfi oferece pensando
no público adolescente.

time &
action







Pensamento sustentável

Além de entregar o melhor a nossos clientes, pensamos também em como contribuir para um planeta melhor.

Por isso, trazemos soluções sustentáveis como uma horta compartilhada para os moradores e uma estação de carregamento de carros elétricos.

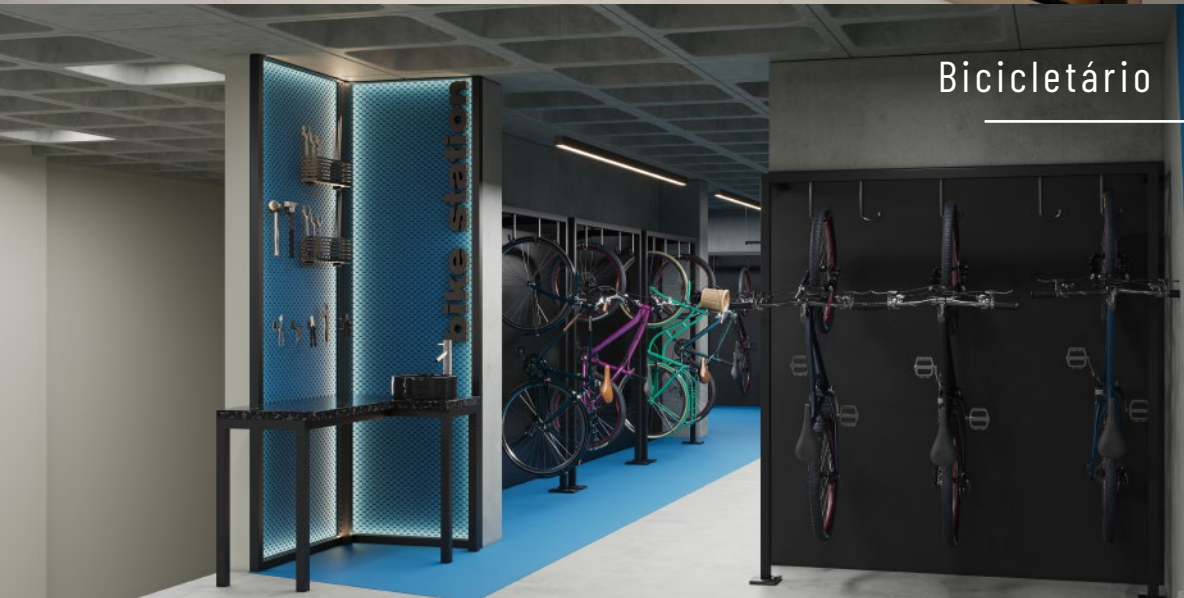
Marketplace



Lavanderia



Bicicletário





Onde a paisagem
e a cidade se
encontram

Tramonti Residenza é um empreendimento
que une o melhor de dois mundos.

Com uma vista deslumbrante da paisagem
de Itajaí e uma localização urbana, ele detém
uma série de comodidades propícias da cidade
com uma visão incomparável da natureza.



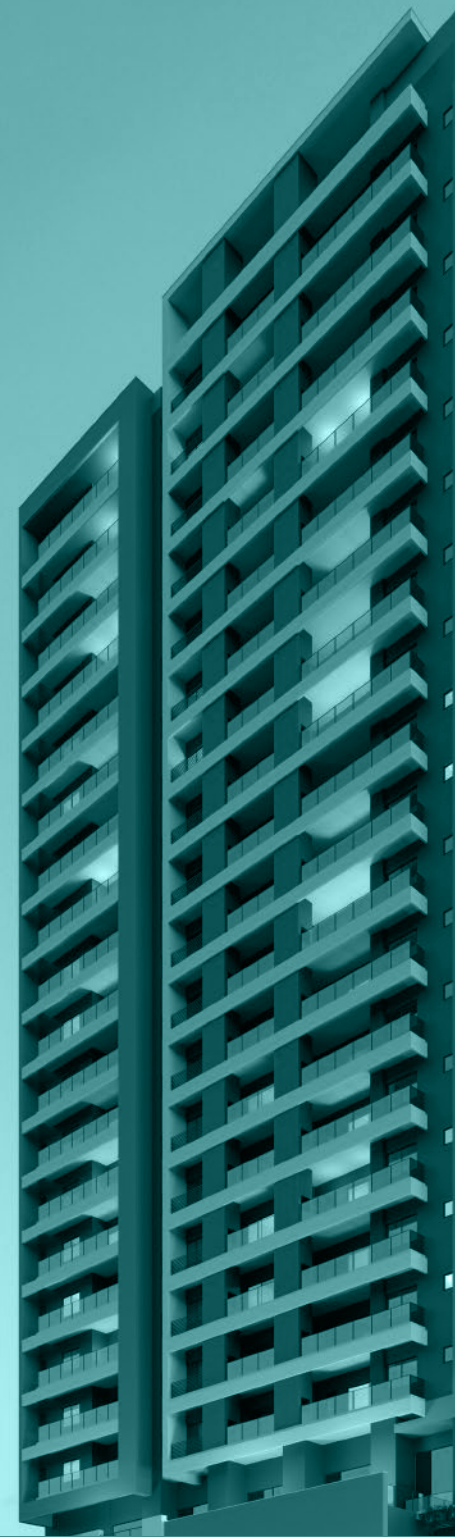
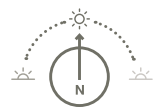
Térreo

- 1. Sala 01
- 2. Sala 02
- 3. Sala 03
- 4. Hall de entrada
- 5. Marketplace
- 6. Zeladoria
- 7. Coworking
- 8. Espaço delivery
- 9. Sala 04



Lazer

1. Piscina adulto
2. Prainha
3. Piscina infantil
4. Horta
5. Quiosque Sport
6. Quiosque Piscina
7. Pub Jogos
8. Espaço teen
9. Mini Quadra
10. Funcional
11. Sunset Gym
12. Lavanderia
13. Pet place
14. Espaço zen
15. Salão de festas
16. Brinquedoteca
17. Playground
18. Terraço grill
19. Fireplace
20. Terraço gourmet



Um novo estilo de vida

O Tramonti Residenza é um convite a um novo estilo de vida, em que a contemplação de cada momento ganha força e a atenção que merece.







Pavimento tipo

Tipo 1 - 1 suíte + 2 demi-suíte | Área Priv. 108,68m²

Tipo 2 - 1 suíte + 1 dormitório | Área Priv. 76,58m²

Tipo 3 - 1 suíte + 2 demi-suíte | Área Priv. 105,93m²

Tipo 4 - 2 suítes+ 1 lavabo | Área Priv. 80,02m²

Tipo 5 - 2 suítes + 1 lavabo | Área Priv. 78,14 m²



Churrasqueira a
carvão nas sacadas



Pisos em porcelanato
nas áreas sociais



Revestimento nos
dormitórios em piso vinílico



Teto rebaixado em gesso
em todos os ambientes



Preparação para
aquecimento a gás
de água



Medidores de energia
- gás - água individuais



Infraestrutura
para máquina de
lavar louças



Preparação para
climatização com área
técnica para splits



Tubulação de água
quente na cozinha
e nos banheiros



Living integrando
sala de estar e jantar



Infraestrutura para
carregamento de carro
elétrico

Rua José Eugênio Muller



Rua João Gaya



Rua José Eugênio Müller



Rua João Gaya

Tipo 3

1 suíte +
2 demi-suíte
105,93 m²



Tipo 4

2 suítes +
1 lavabo
80,02 m²

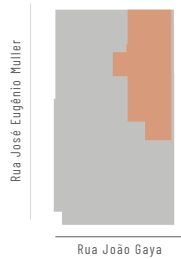
Rua José Eugênio Müller



Rua João Gaya



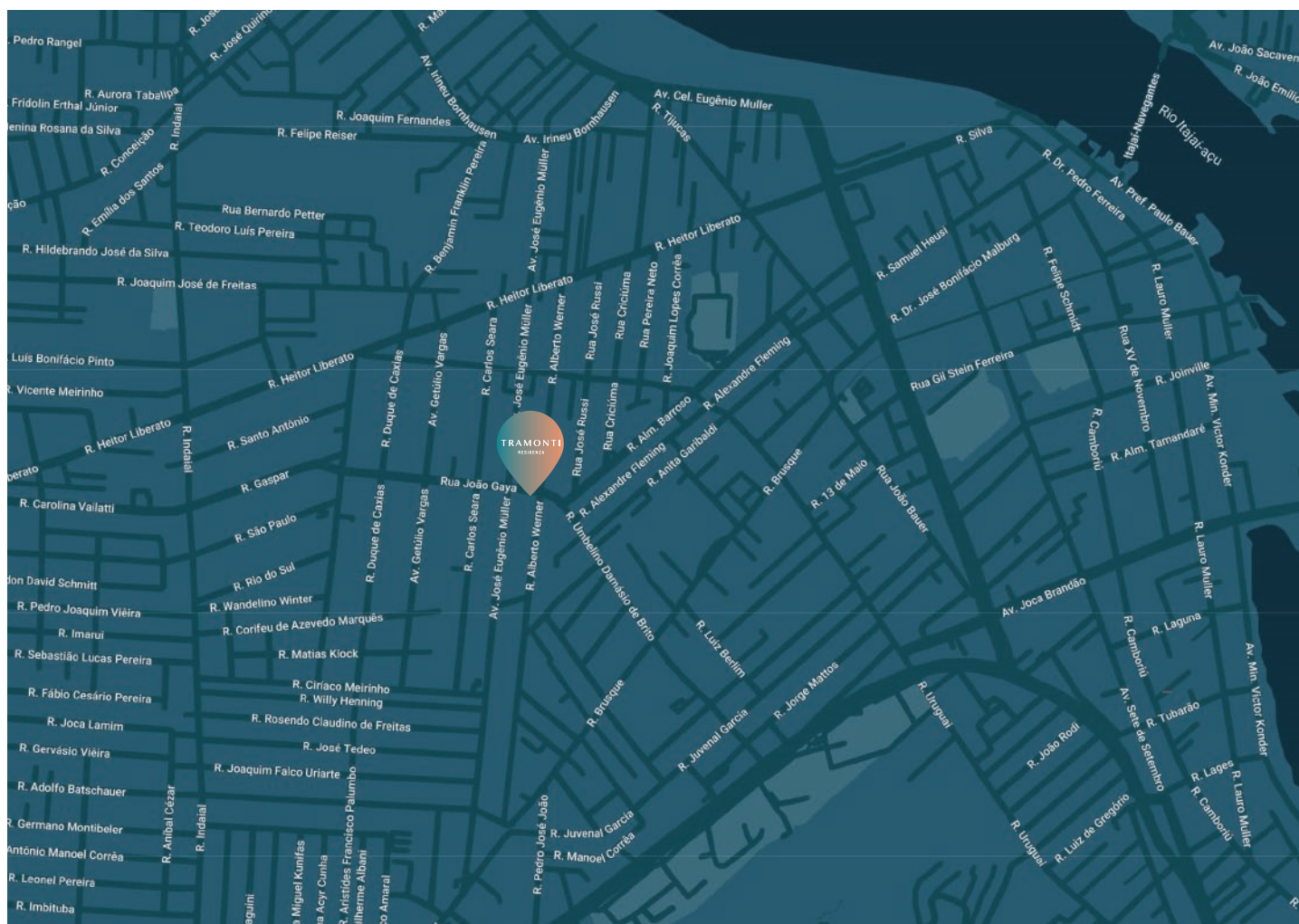
Tipo 5
2 suítes +
1 lavabo
78,14 m²





Rua João Gaya, 42

Vila Operária, Itajaí.



Mercado 450m

Colégio 450m

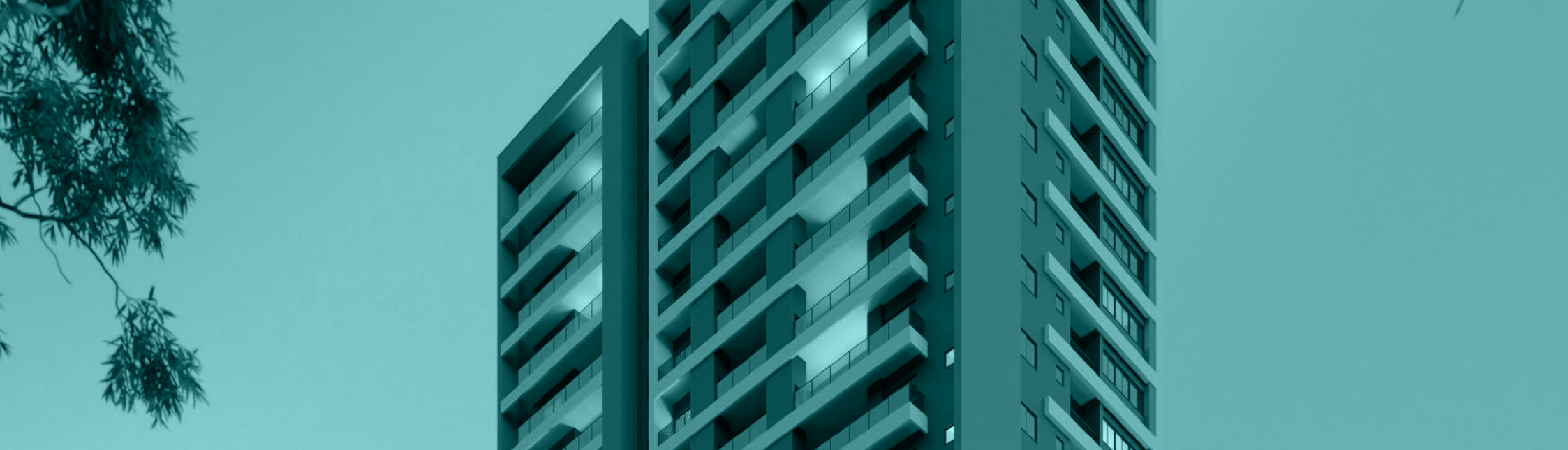
Univali 1km

Praia 4,3km

BR-101 4,4km

Aeroporto 4,7km

Balneário Camboriú 11,8km



REGISTRO DE INCORPORAÇÃO Nº R.2/67.813

De acordo com a lei nº 4591/64, informamos que as imagens contidas neste material são de caráter exclusivamente promocional.
Os móveis apresentados nas ilustrações e plantas não fazem parte integrante do contrato de comprado imóvel.
Os acabamentos serão em conformidade com o memorial descritivo, que fará parte do contrato.